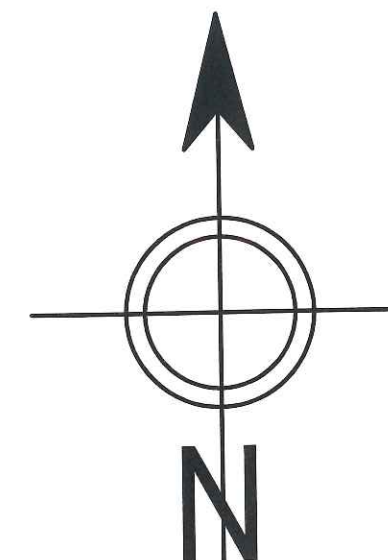
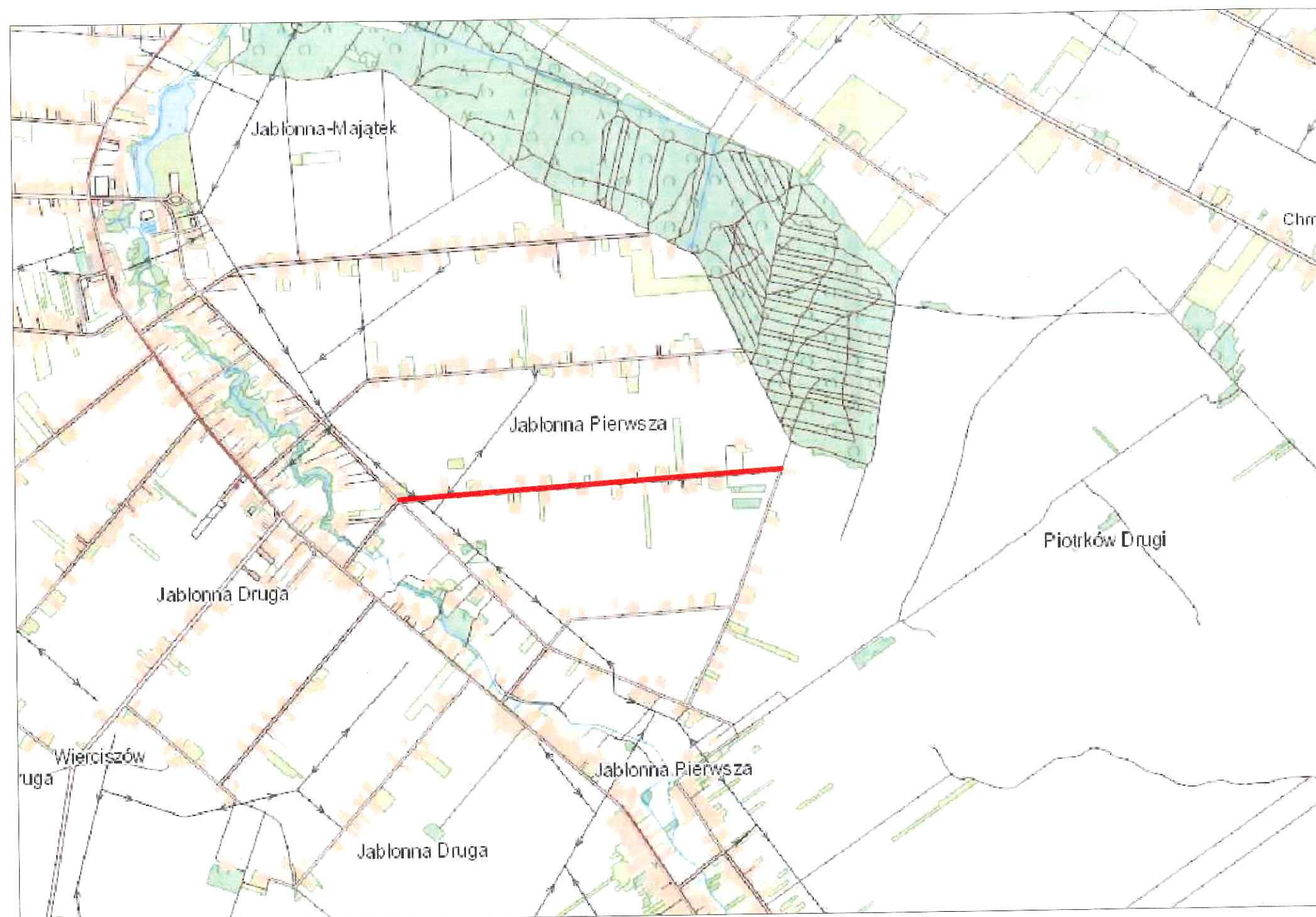


# ORIENTACJA

SKALA 1:25 000



STAROSTWO POWIATOWE  
w Lublinie  
20-074 Lublin, ul. Spokojna 5



## LEGENDA:

— Odcinek objęty opracowaniem

INWESTYCJA:				
Przebudowa drogi gminnej nr 107165L tzw. „Sachalin” w Jablonnie Pierwszej od km 0+382,68 do km 1+305				
INWESTOR:				
		Gmina Jablonna Jablonna - Majątek 22 23-114 Jablonna - Majątek		
JEDNOSTKA PROJEKTUJĄCA:				
		ARMADA PRO Michał Kondracki ul. Krasieńskiego 23/14 23-204 Kraśnik biuro: ul. Wyszyńskiego 2; 23-204 Kraśnik		
ZESPÓŁ AUTORSKI				
funkcja	imię i nazwisko	nr upr. i specjalność	data	podpis
projektant	mgr inż. Patrycja Sokal - Ludwich	LUB/0010/PWBD/17 drogowa	2023.04	
STADIUM OPACOWANIA:				
PROJEKT BUDOWLANO - WYKONAWCZY				
BRANŻA:				
BRANŻA DROGOWA				
TYTUŁ RYSUNKU:			NR RYS.:	1
Orientacja			SKALA:	1:25 000
MIEJSCOWOŚĆ, DATA:			REWIZJA:	
Kraśnik, kwiecień 2023				