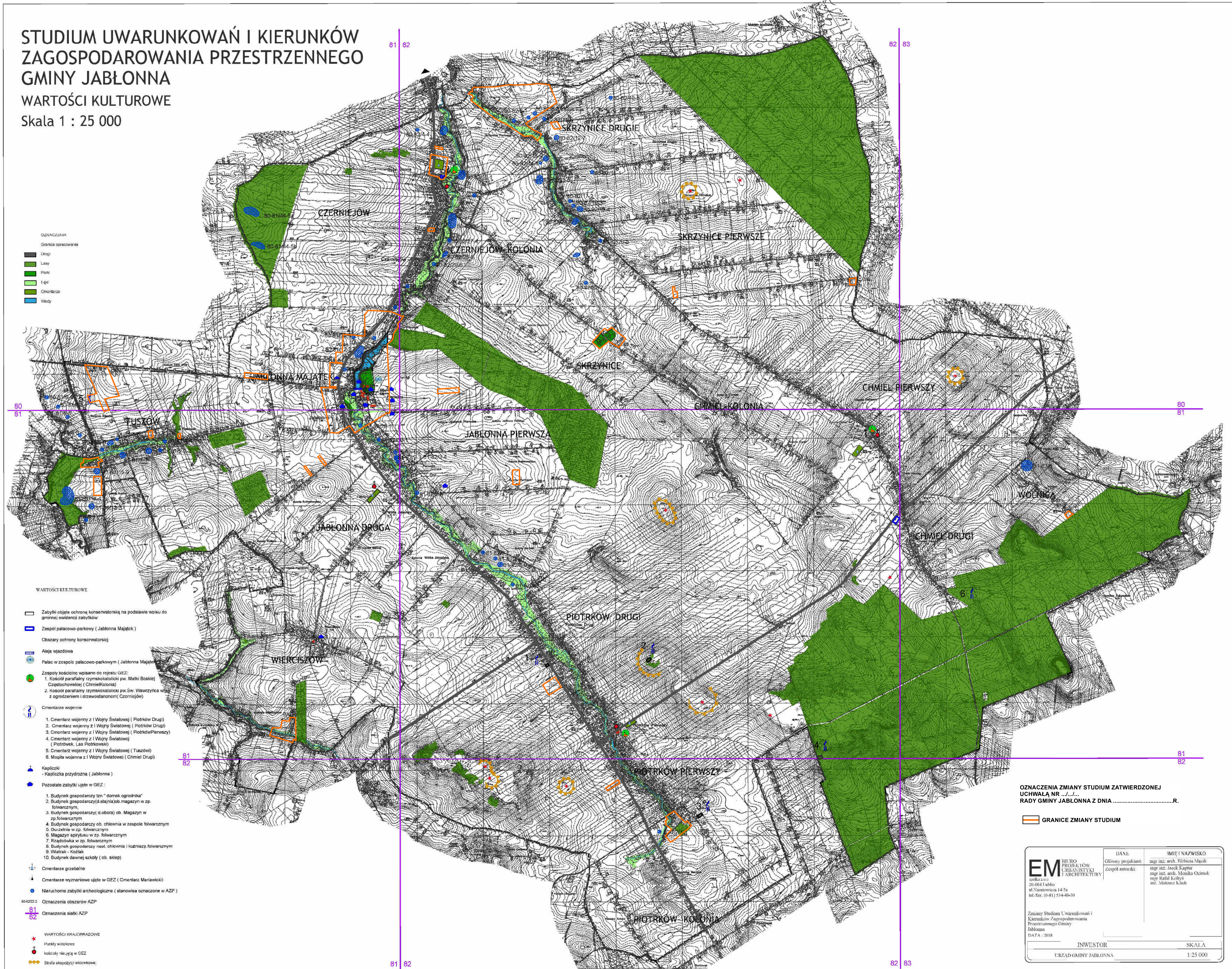


# STUDIUM UWARUNKOWAŃ I KIERUNKÓW ZAGOSPODAROWANIA PRZESTRZENNEGO GMINY JABŁONNA

## WARTOŚCI KULTUROWE

Skala 1 : 25 000



- OZNACZENIA
- Granicz opracowania
  - Drogi
  - Lasy
  - Planki
  - Łąki
  - Ornitarze
  - Wody

WARTOŚCI KULTUROWE

- Zabytki objęte ochroną konserwatorską na podstawie wpisu do gminnej ewidencji zabytków:
- Zespół pałacowo-parkowy (Jabłonna Majątek)
- Obszary ochrony konserwatorskiej
- Alcja wjazdowa
- Pałac w zespole pałacowo-parkowym (Jabłonna Majątek)
- Zespoły kościelne wpisane do rejestru GEZ:
  1. Kościół parafialny rzymskokatolicki pw. Matki Boskiej Częstochowskiej (Chmiel/Kolonia)
  2. Kościół parafialny rzymskokatolicki pw. Św. Wawrzynca wraz z ogrodzeniem i drzewostanem (Czarniów)
- Cmentarze wojenne
  1. Cmentarz wojenny z I Wojny Światowej (Piotrków Drugi)
  2. Cmentarz wojenny z I Wojny Światowej (Piotrków Drugi)
  3. Cmentarz wojenny z I Wojny Światowej (Piotrków Pierwszy)
  4. Cmentarz wojenny z I Wojny Światowej (Piotrówek, Las Piotrkowski)
  5. Cmentarz wojenny z I Wojny Światowej (Tuszów)
  6. Mogiła wojenna z I Wojny Światowej (Chmiel Drugi)
- Kapliczki
  - Kapliczka przydrożna (Jabłonna)
- Pozostałe zabytki ujęte w GEZ:
  1. Budynek gospodarczy tzn " domek ogrodnika"
  2. Budynek gospodarczy (d.stajnia) ob. magazyn w zp. folwarcznym
  3. Budynek gospodarczy (d.obora) ob. Magazyn w zp. folwarcznym
  4. Budynek gospodarczy ob. chlewnia w zespole folwarcznym
  5. Ouzelnia w zp. folwarcznym
  6. Magazyn spirytusu w zp. folwarcznym
  7. Rządówka w zp. folwarcznym
  8. Budynek gospodarczy nast. chlewnia i kuznia zp. folwarcznym
  9. Wiatrak - Kozłak
  10. Budynek dawnej szkoły (ob. sklep)
- Cmentarze grzebalne
- Cmentarze wyznaniowe ujęte w GEZ (Cmentarz Mariawicki)
- Nieruchome zabytki archeologiczne ( stanowiska oznaczone w AZP )
- Oznaczenia obszarów AZP
- Oznaczenia siatki AZP

- WARTOŚCI KRAJOBRAZOWE
- Punkty widokowe
  - kościóły nie-ujęte w GEZ
  - Stela ekspozycyj widokowej

OZNACZENIA ZMIANY STUDIUM ZATWIERDZONEJ UCHWAŁĄ NR ..... R. RADY GMINY JABŁONNA Z DNIA .....R.

GRANICE ZMIANY STUDIUM

<b>EM</b> BIURO PROJEKTÓW URBANISTYKI I ARCHITECTURY sp. z o.o. 20-004 Jabłonna ul. Narutowicza 14-5a tel./fax: (0-81) 334-40-30	DATA: Główny projektant: Zespół autorski:	IMIĘ I NAZWISKO mgr inż. arch. Elżbieta Maciak mgr inż. Jacek Kapтур mgr inż. arch. Monika Ozimek mgr Rafał Kołtys mgr. Maksusz Klich
	Zmiany Studium Uwarunkowań i Kierunków Zagospodarowania Przestrzennego Gminy Jabłonna DATA : 2018	
INWESTOR URZĄD GMINY JABŁONNA		SKALA 1:25 000